

COMMUNIQUÉ DE PRESSE

Pour publication immédiate

LES 6 ENTREPRISES FINALISTES DES MÉRITES DE L'ÉCONOMIE RIVIERA-LAVAUX

Destinés à l'ensemble des entreprises de la région Riviera-Lavaux, les Mérites de l'Economie récompensent celles qui, par leurs initiatives, leur énergie et leur engagement, contribuent à stimuler l'économie régionale. Encouragé par l'enthousiasme des candidats, malgré un climat économique difficile, Promove, organisme officiel de promotion économique de la région, a décidé de maintenir cette édition et ainsi mettre en lumière le dynamisme et les parcours inspirants des finalistes et lauréats.

Au cours de l'été, près d'une cinquantaine de dossiers ont été analysés par les membres du jury. Après plusieurs séances de délibérations et des rencontres sur le terrain avec certaines entreprises candidates, les finalistes des catégories *Entreprendre* et *Proximité* vous sont révélés.

Les lauréats des 4 catégories principales ainsi que des 2 Prix Spéciaux seront annoncés au cours de la Cérémonie de remise des Mérites qui sera diffusée le 19 novembre prochain en direct du Cinéma Astor de Vevey.

La liste des finalistes vous est présentée par ordre alphabétique

FINALISTES DU MÉRITE «ENTREPRENDRE» / Prix dédié aux jeunes entreprises (- 3 ans).

Alterum

Initiée par 3 trentenaires vaudois, Julien Baertschi, Victor Ratiu et Blaise Dagon, Alterum est une entreprise sociale qui a pour but de faciliter la vie des personnes âgées avec l'ambition de révolutionner l'aide à domicile. Alterum propose ainsi de créer des liens et du partage tout en apportant une activité professionnelle aux seniors.

Alterum engage uniquement les plus de 50 ans ainsi que les jeunes retraités de Suisse romande afin d'apporter une aide personnalisée aux personnes âgées de leur région. Depuis sa création en 2018, l'entreprise a ainsi employé plus de 100 seniors en Suisse romande.

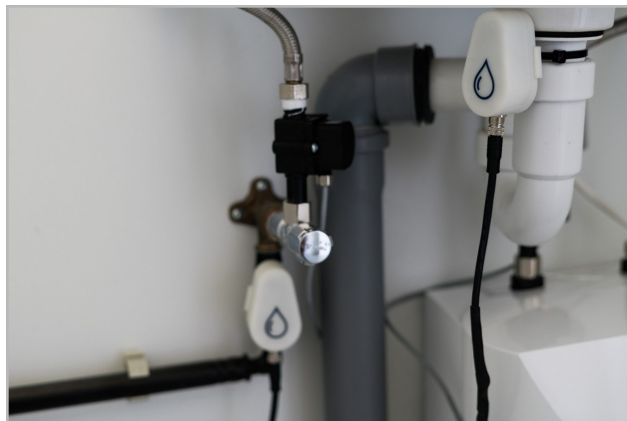
En complément de services divers tels que le ménage, la lessive, les courses, la cuisine ou l'administration, Alterum veille à ce que l'intervenant puisse interagir et palier à la solitude de la personne qu'il vient aider. Un programme spécifique a ainsi été développé en interne afin de trouver l'intervenant idéal en fonction des intérêts et des passions de la personne âgée.



Droople SA

Créée en 2018, Droople est une start-up active dans le domaine de la gestion de l'eau. Elle a pour but de permettre le monitoring et le contrôle, à distance, d'un maximum des 36 milliards d'équipements fonctionnant avec de l'eau et qui sont « hors radar » dans le monde, tels que les systèmes de traitement de l'eau ou les appareils sanitaires. Cette innovation digitale permet de prévoir leur maintenance, de prolonger leur durée de vie et de réduire le gaspillage d'eau et d'énergie.

L'entreprise, installée à Puidoux, propose une solution clé en main aux fabricants et aux services publics, incluant le matériel et une plateforme de gestion développée par son équipe. Leur solution modernise les points de consommation d'eau, soit avec un module de communication (iLink®), soit avec des capteurs de débit intelligents en instance de brevet (iFlow®). Ceux-ci mesurent le débit, la température et la dureté de l'eau. Ils communiquent ensuite sans fil avec la plateforme digitale pour offrir des tableaux de bord, des analyses d'actifs et des prévisions, rendant ainsi possible une maintenance prédictive basée sur l'approche: comprendre, valoriser, gérer.



Swiss Intech SA

Basée à la Tour-de-Peilz, Swiss Intech a mis au point un nouveau système de pompage destiné à valoriser les sources d'eau de faible débit aujourd'hui inexploitées. Ceci permet notamment de réaliser un approvisionnement en eau dans les endroits les plus reculés. L'équipement a été pensé léger, durable et ne nécessitant pas plus d'énergie qu'une ampoule. Son installation et sa maintenance peuvent être réalisées sans outils spécifiques ni connaissance d'expert. La pompe procure une eau limpide et douce, même dans le cas d'une eau à l'origine saumâtre.



Récompensée au Salon International des Inventions de Genève, l'équipe de Swiss Intech a réalisé une première série de pompes *Pumpilo* qui a été vendue à des clients tests en Afrique ainsi qu'en Suisse pour des besoins variés. Leur carnet de commandes s'étoffe de jour en jour leur permettant de mieux comprendre les besoins des futurs utilisateurs. Une première levée de fonds en 2019 a permis de pratiquement industrialiser la pompe avec une équipe professionnelle. Swiss Intech est désormais proche de la fabrication en série avec l'aide d'industriels romands.

FINALISTES DU MÉRITE «PROXIMITÉ» / Prix dédié aux commerces et artisans de proximité.

Atelier Volute Sàrl

Diplômée de l'Ecole cantonale d'art de Lausanne (ECAL) en Bachelor Design industriel, Bertille Laguet a repris la Forge du village de Chexbres. Croyant au potentiel du mariage entre artisanat et design, l'ancien propriétaire, le ferronnier d'art Philippe Naegele, lui a transmis son savoir-faire ancestral.

Parmi les activités de l'Atelier Volute : la restauration et la création d'enseignes dans la région de Lavaux et à l'international, la fabrication de ferronneries pour les particuliers et d'outillages pour les vignerons, la confection de pièces de mobilier uniques pour des galeries de design contemporain en Suisse et à l'étranger ou encore la réalisation d'œuvres d'art. L'Atelier a également vocation à promouvoir l'artisanat d'art et le design par le biais de conseils ou de gestion de projets pour un tiers.

Bertille Laguet a pour ambition de former à son tour des apprentis et de partager son savoir aux futures générations. Elle donne déjà des cours et workshops combinant design et ferronnerie afin d'apporter un nouveau souffle à la profession.



Le Duo Créatif - Pâtisserie Fine

Tous deux natifs de la Riviera et passionnés de pâtisserie, Nadège Bonzon et Patrick Bovon ont créé leur entreprise en 2014 à Chailly-Montreux. C'est avec l'aide de leurs familles, de deux apprentis et d'un employé qu'ils effectuent leurs premières années en tant que jeunes entrepreneurs. En 2017, ils reprennent la boulangerie *Fredy* située à La Tour-de-Peilz et c'est aujourd'hui entourés une équipe de 20 personnes qu'ils peuvent laisser parler leur créativité et leur savoir-faire.

La transmission du métier est très importante pour l'entreprise et c'est pourquoi elle forme chaque année de nouveaux apprentis. Depuis plus de 6 ans, Le Duo Créatif, réalise ses créations en se basant sur les « trois E »: Esthétique, Équilibre et Émotion, tout en privilégiant les produits de saisons et de qualité proposés par des artisans locaux. Le Duo Créatif, propose un large choix de produits gastronomiques tel que du chocolat de différentes origines, de nombreuses pièces salées pour des repas et des apéritifs dinatoires, de la viennoiserie, des panettones ainsi que du pain au levain avec des farines régionales.



Le Self des Amoureux

Le Self des Amoureux est une épicerie en libre-service qui se trouve au centre du village de Puidoux. Cette association a pour but d'unir des agriculteurs et producteurs de la région afin de commercialiser leurs produits directement au consommateur et ainsi d'améliorer la mise en valeur de leur production. Elle n'a pas vocation à faire du bénéfice mais juste à couvrir les charges de vente. La large gamme proposée est composée de produits de saison qui répondent aux critères et aux valeurs de la charte de l'association: qualité, matière première de la région, transformation régionale, traçabilité, sécurité, prix équitable et transparence.



Ce projet a vu le jour il y a deux ans. L'enjeu actuel est d'améliorer l'aménagement afin d'élargir la gamme et de garantir une bonne mise en valeur des produits tout en garantissant un environnement de qualité. Dans une volonté de créer des liens directs, tant humains que commerciaux, des portes ouvertes sont régulièrement organisées afin que les consommateurs puissent rencontrer les producteurs.

Au sujet de Promove

Fondée en 1988, Promove est une association de droit privé à but non lucratif. Elle se consacre au développement économique de la région Riviera – Lavaux en unissant autour d'un objectif commun aussi bien les autorités politiques des communes de la région que le tissu économique et l'ensemble des partenaires concernés. Véritable interface privé-public, elle est active avec son équipe opérationnelle sur les trois grands leviers du développement économique : la promotion économique exogène, le soutien à la réalisation de nouveaux projets à valeur ajoutée et la valorisation des atouts régionaux. A ce jour, l'association déploie son activité sur le territoire de 14 communes et compte plus de 300 membres et partenaires.

Contact presse Marion Belloteau, responsable de projet à Promove 021 963 48 46 // belloteau@promove.ch

Partenaires
principaux

